

LE GIULIA
RUE PIPON - FOUGÈRES

SCCV LE GIULIA
représentée par



LAÏTA PROMOTION
1 place du Granier
35135 CHANTEPIE

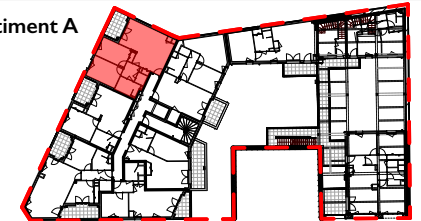


ELLYSPIS PROMOTION
38 Bd Jeanne d'Arc
35000 RENNES

LINE UP

LINEUP ARCHITECTURE
12 quai Duguay Trouin
35000 RENNES

Bâtiment A



T3

A15

Étage I

SURFACES HABITABLES

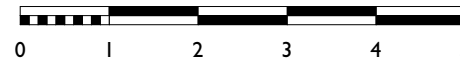
Entrée + Séjour + Cuisine + PL.	31,4 m ²
Dgt	3,9 m ²
Chambre I	12,0 m ²
Chambre 2 + PL.	11,6 m ²
SDB	5,6 m ²
WC	1,9 m ²

66,4 m²

Loggia	6,7 m ²
--------	--------------------

PLAN DE VENTE ÉTABLI LE : 16 DÉCEMBRE 2021
MODIFICATIONS LE : 02 SEPTEMBRE 2024

DES MODIFICATIONS MINEURES OU DES AMÉNAGEMENTS DE DÉTAILS NÉCESSAIRES POUR DES RAISONS D'ORDRE TECHNIQUE OU ADMINISTRATIF POURRONT ÊTRE REPORTÉS SUR LES PLANS. EN CONSÉQUENCE, UNE DIFFÉRENCE MAXIMALE DE 5% DE LA SURFACE TOTALE DU LOGEMENT SERA RÉPUTÉE TOLÉRABLE. LES SOFFITES, FAUX-PLAFONDS, RAMPANT, PIEDS DE FERME, RETOMBÉES, APPAREILS DE CHAUFFAGE ET CANALISATIONS PEUVENT NE PAS FIGURER SUR LES PLANS OU ÊTRE SUSCEPTIBLES D'ÉVOLUER EN SITUATION, NOMBRE ET DIMENSIONS. PLAN PROVISOIRE QUI NE REVÊT, AVANT D'ÊTRE ANNEXÉ À L'ACTE AUTHENTIQUE DE VENTE, QU'UN CARACTÈRE INFORMATIF.



LÉGENDE GRAPHIQUE

ETEL Tableau électrique	PL Placard	VRE Volet roulant électrique	LV Emplacement Lave-vaisselle	Faux-plafond ou soffite	Gaine technique
CH Chaudière	BEC Ballon d'eau chaude	LL Emplacement Lave-linge	FR Emplacement réfrigérateur		Contre-cloison