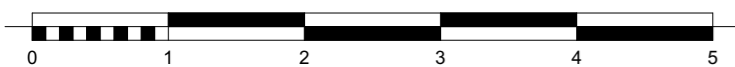


R+1



Des modifications mineures ou des aménagements de détails nécessaires pour des raisons d'ordre technique ou administratif pourront être reportés sur les plans. En conséquence, une différence maximale de 5% de la surface total du logement sera réputée tolérable. Les soffites, Faux-plafonds, Rampants, Pieds de fermes, Retombées, Appareils de chauffage et canalisations peuvent ne pas figurer sur les plans ou sont susceptibles d'évoluer en situation, nombre et dimensions. Plan Provisoire qui ne revêt avant d'être annexe à l'acte authentique de vente, qu'un caractère informatif.

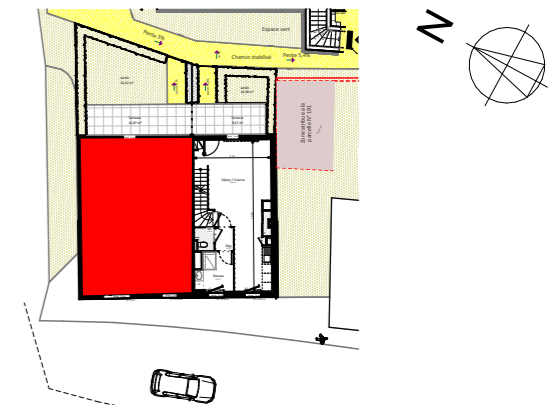
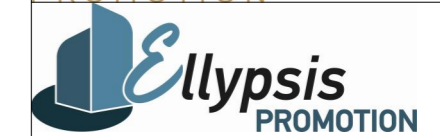


N° 8b
Boulevard Théodore Botrel
35340 Liffré

SCCV Vivae



1 Place DU GRANIER
35135 CHANTEPIE
Tél : 02 99 83 83 13



T6

A1 - 101

1er Etage

Surfaces habitables

R+1	
Chambre 2	14,18
Chambre 3	14,90
Chambre 4	13,32
Bureau	9,18
SDB	4,35
Dég.	5,84
WC	1,79
Sous Total	63,56 m²
Total :	129,00 m²
Jardin	32,22
Terrasse	13,87
	46,09 m²

Legende Graphique

- Gaine technique
- Faux plafond ou Soffite
- GC : Garde corps

- LL : Lave Linge
- LV : Lave Vaisselle
- VR : Volet roulant
- BEC : Balon d'eau chaude
- Pl. : Placard
- CH : Chaudière
- GTL : Tableau elec.

Plan de vente établi le : 20/12/2021
Modification le : 17/03/2022